



函南・ぶなの森通信

7月号



～目次～

・函南・ぶなの森祭り



・新人インタビュー
・デイサービスより・職員紹介
・サービスのご案内
・編集後記



函南・ぶなの森祭り

無事に終了しました。



梅雨入り前の良く晴れた日曜日に函南・ぶなの森祭りが開催されました。1年に1度のビッグイベントだけあり、早い段階から職員が準備をし、会場、式典共に成功を願い、準備をしてきました。

当日は、11:30からの屋台開始よりもだいぶ早い時間から、たくさんのご家族様、ご近所の皆様がお見えになり、入居者様のお部屋でお話をしたり、足湯を楽しみながら、待っていただきました。

販売が始まると、皆様のご協力で、例年よりもたくさん集まり場所を拡大したバザーや、焼きそばなど、屋台には多くの方々がおもいの品を購入していました。

また、風はありましたが、暑かったため、冷たいソフトクリームを美味しそうに召し上がっている入居者様を見ることが出来、とてもほっこりとした気分になりました。

またご家族様、他の階や、なかなか交流できないユニットの皆様と、テイルームのテーブルで同席しつつ、交流を深め、お話が弾んでいる様子も見ることができ、とても良かったです。

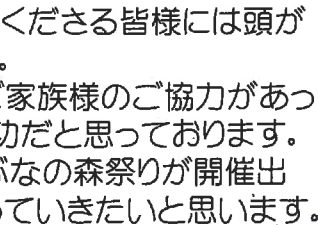
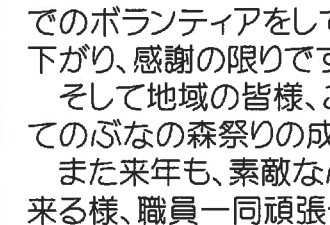


屋台販売などが一段落し、お昼も召し上がり落ち着いた14:00からは来賓の皆様、ボランティア様にも来所して頂き、式典を行いました。式典が始まる前、入居者様の移動している間には職員で結成した森の楽団による演奏も行われていました。早いうちから移動されて待っていた入居者様は、その演奏も見ることが出来たようです。

内容は、去年に引き続き、職員の出し物のソーラン節や、入居者様、来賓の皆様が参加をしたボランティア様による出し物など、とても素晴らしい式典となりました。



また、今回のぶなの森祭りもたくさんの車椅子介助のボランティア様のご協力を得ることが出来、入居者様がお祭りを楽しむことが出来ました。入居者様の介助をしながらお祭りを楽しむことはなかなか難しく、ボランティア様自身もお祭りを楽しみたいと思うところではありますが、そんな中



でのボランティアをしてくださる皆様には頭が下がり、感謝の限りです。

そして地域の皆様、ご家族様のご協力があったぶなの森祭りの成功だと思っております。

また来年も、素敵なぶなの森祭りが開催出来る様、職員一同頑張っていきたいと思っております。

～新人インタビュー～

Q1.介護の世界に入ろうと思ったキッカケは？

A.元々福祉に興味があり、小学生の頃から福祉の仕事に就きたいと思っていました。

Q2.いざ仕事をしてみての感想は？

A.覚えることが多いですが、早く覚えて利用者様のケアがスムーズにできるようになりたいと思います。

Q3.これからどんな介護職員になりたいですか？

A.いつも明るく元気で、笑顔の絶えない職員になりたいです。



山田 介護職員

10丁目に配属になりました、山田です。
あこがれていた介護職員になることができ感謝です。これからも頑張ります！

～デイサービスより・職員紹介～ その1

老人ホームの職員の仕事の中で私たちが一番想像できるであろう、デイサービスの職員の職務ですが私達、ぶなの森のデイサービス職員は個性あふれる人たちが利用者様をお待ちしています。そんな職員の紹介をしていきたいと思っております。



牧田 生活相談員

好きな食べ物
ラーメンと、かつ
丼です！

まず最初に紹介する職員は、この方。ギターをかき鳴らし、ピアノを弾きこなす、生活相談員の「牧田」です。彼の生演奏で歌を歌える利用者様はとっても羨ましいです。

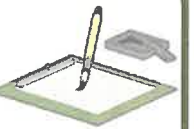


～職員より、コメントをいただきました。

最近、利用者様に「お顔がふっくらしてきたねー。」と言われました。内心は「顔だけじゃないんです…。お腹もすごいです。」と思いながら「幸せ太りですー。」と笑顔で返しました。これが良いキッカケとなり、その日からダイエットを始めております。次は「お顔がスッキリしてきたねー。」と言って頂けるように頑張ります！ ～ 牧田一平 ～

～書道クラブより皆様へお願い～

現在、書道クラブを、特養・デイサービス共に月に1度のペースで開催しております。デイサービスも特養も一度に多くの方が書道を楽しんでいますが、現在道具が不足しております。そこで、皆様のご自宅でも使われていない道具をぶなの森で再度、活用させていただきませんか？皆様のご協力をお待ちいたしております。



～サービスのご案内～

特養(入居) 担当:今井・茅原	定員80名入居。現在待機者10名(介護3以上で、すぐ入居希望の方)。入居のご相談、施設見学などお気軽にお問い合わせください。 Tel:055-970-1127
ショートステイ 担当:勝亦	短期滞在型、宿泊介護サービス。完全個室で10部屋のご用意がございます。2ヵ月前よりご予約受付しております。要支援の方も利用可能です。 Tel:055-970-1127
デイサービス 担当:牧田・渡邊	利用定員40名。様々なニーズに対応できる職員体制と環境の中で多種多様な活動を行い、常に利用者様の自己表現を目指したサポートをする事を心掛けています。 Tel:055-970-1627
ケアプラザ 担当:鈴木	ケアマネージャー5名が迅速・丁寧に対応させていただきます。"その人らしい人生"を共に考えていきましょう。 Tel:055-970-2327
訪問介護センター 担当:佐藤・塩谷	ヘルパーは6名体制で行っております。ご利用者様の気持ちに寄り添った介護を行える様に頑張っております。私達と一緒に仕事をしませんか？ Tel:055-970-1727

～編集後記～

函南・ぶなの森祭りも無事に終了し、ほっと一息ついたころには梅雨入りしてしまい、日々の時間の流れの速さについていけない時があります。時間が経つが早く感じるのは子供の頃のように新しい体験や出来事が目まぐるしく起こっているからだ、何かで読んだ気がします。日々、充実していると前向きに思うようになります。 ～野秋～



発行日 平成30年7月1日
発行者 社会福祉法人 函要会 函南・ぶなの森
〒419-0114 静岡県田方郡函南町仁田 284-5 ☎055-970-1127